



114-2高教深耕計畫執行項目



業師協同教學 說明



輔英科技大學 教務處

業師申請



申請 期限

115年3月13日前

經費有限，申請從速！
隨到隨審，請勿壓件！

專任教師提出聘任申請及檢附業師履歷相關資料

*兼任教師不可申請業師

以日間部之
實務課程優先！

補助 時數

- 1.業師時數補助以**2~5週**、每門課最高補助以**1/3時數**為原則
- 2.每位業師**至多參與2門課**(不同課號視為不同門課)




業師 資格

- 業界專家經歷及授課內容**，需與該課程大綱及課程內容相符。
- 業界專家需現職於業界服務，並任職**業界五年以上**的資格經驗經歷
- 不得聘請為業界專家**:實務經驗豐富但已退休者、他校專任教師、本校聘任之專、兼任職人員。

需檢附文件

1. 業界專家協同教學應聘履歷表及課程資料表
2. 業師學經歷相關資料
 - (1) 學歷證明影本。
 - (2) 在職證明書正本或勞保證明(業師核章)或經歷證明
需呈現五年以上資歷
3. 聘任業界專家協同教學契約書1份(1式3份、送審時繳交1份，其餘2份為專任教師及業界專家各執1份)
4. 業師為新聘者，需檢附「蒐集、處理及利用個人資料告知暨同意書」(本人正本簽名)及帳戶影本；並請上網建立完帳戶資料

- 
1. 檢附文件皆須清晰
 2. 業師經歷需與課程相符
 3. 勞保證明需有業師核章



經費請購

業師申請審核通過後



- 1.各系於【總務會計人事系統】申請經費，請購關卡請加簽
- 2.請購檢附文件：【業界專家協同教學應聘履歷表及課程資料表】及相關文件電子檔(審核通過的)
- 3.經費申請核准後，方可開始執行協同授課事宜。

A

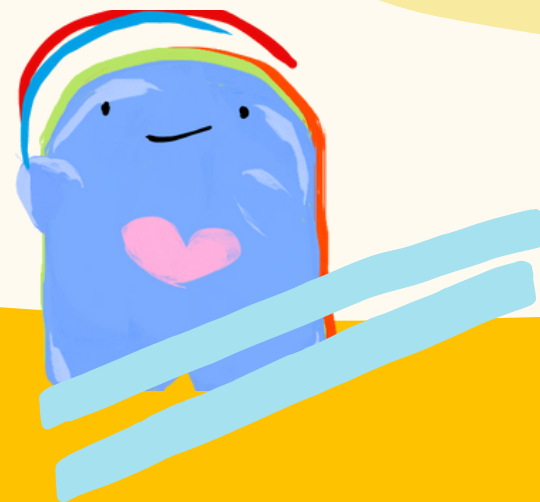
業師鐘點費 + 二代健保費
\$2,000/時 + 2.11%

A.B可一起請購

B

交通費

*附交通費試算表
*高鐵需檢據核銷



C 須單獨請購

一日職人指導費 + 學生平安保險
\$2,500/至多1次 + (每生旅平險上限
+ 二代健保費 2.11% 額度100萬
+ 傷害醫療10%)

1	教務處教師教學發展組 約用助理	張恩綺
2	學系(科)主任	○○○
3	學院	○○學院
4	學院院長	○○○
5	教務處課務註冊組	劉靜麗
6	教務處課務註冊組組長	謝妙琪
7	教務處教務長	林雅菁

經費申請核准後

- 雙師教學時，請上課**拍照留存教學紀錄** (照片格式請依成果報告書規格)
- 依審核通過之協同教學日期執行有異動者須於核銷時說明之。**(不符合者將不予核銷)**。
- 授課教師須全程參與業師課程。
- 協同教學活動結束後，辦理「**業界專家協同教學滿意度問卷調查**」，並統計調查結果填寫於成果報告中。
- 如申請「**推動一日職人職場實務體驗**」者，需與業師安排學生一日職場體驗活動。



經費核銷




核銷截止日：115 年 6 月 5 日截止(第 14 週星期五前)。

原則：協同教學活動結束後的 2 週內必須提出核銷。

若授課時間間隔週次較長，請務必分批申請核銷 (請於授課後 2 週內核銷)

核銷需檢附文件

	檢附文件	備註
每次核銷	印領清冊 & 請購單暨比議價審核紀錄表	
每次核銷	業界專家協同教學授課時數簽到表	需有業師正本簽名
每次核銷	業界專家協同教學應聘履歷表及課程資料表影本/ 聘任業界專家協同教學契約書影本	經教務處審核通過之影本
第一次核銷	申請業師時需補件資料	
最後一次 核銷	業界專家協同教學成果報告/ 一日職人職場實務體驗報告	詳見成果報告填寫說明



填寫說明

- 實施成效描述(一)導入技術名稱...格式請保留勿刪除。
- 須有**6張**上課照片，包含學生、業界專家及授課教師。
其中【授課教師和業界專家授課情形】照片須有兩位老師在內
- 「成效描述」、「學生心得與回饋」及「專任教師執行成效說明及意見回饋」每項說明字數**至少300字以上**。
- 需檢附共編教材或實務性教材(具)資料。請**雙面列印**，**縮印每頁4~6張簡報**。
- 若有技能**證照**，請於考取證照後檢附證照資料給課註組。
- 若申請「**推動一日職人職場實務體驗**」，參與學生須繳交「**一日職人職場實務體驗報告**」。



Q & A

Q

業師協同教學申請通過後，業師無法到校授課，怎麼辦？

A：不可直接更換業師，請於上課前告知課註組，取消業師聘任授課申請。

Q

任何課程都可以申請業師協同教學？

A：以日間部學制之實務課程為優先！下列課程不得申請：
導論、概論、理論性、基礎性質、通識課程、共同科目非系所專長實務性課程。經費自給自足之政府計畫及專班開設之課程。

Q

在學期中進行雙師教學，但授課週數較長可以嗎？

A：可以，若授課時間間隔週次較長，請分批申請核銷。
請於授課後2週內申請，避免因逾期核銷遭會計室退件。

Q & A

Q

同一門課可以同時申請業師協同教學及跨域雙師共授嗎？

A：不可以！兩種屬性不同，一門課限申請一項。

Q

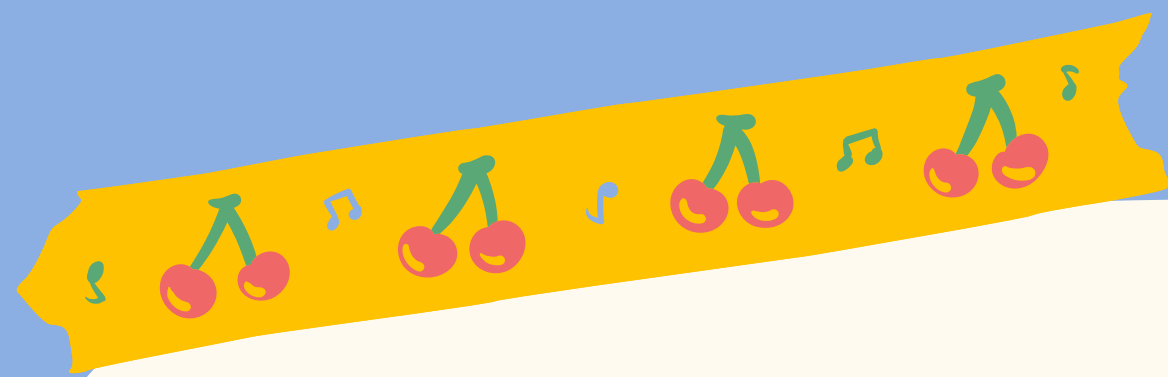
可否直接申請一日職人職場實務體驗，不請業師到校協同教學？

A：不可以！若只有職場體驗就失去業師協同教學的本意。目前是針對業師到校協同教學，能夠提升學生更多的實務知能，方規劃此項目。

Q

業師協同教學後，一日職人職場實務體驗，須幾位同學？可申請那些經費？

A：參與學生數，由授課教師及業師自訂。
可申請學生平安保險費及業師指導費（至多1次2500元）。



THANK YOU

祝您有美好的一天。

